

# Technisches Datenblatt

Produktmerkmale



## Herd elektrisch mit Unterbau

<b>Modell</b>	<b>SAP -Code</b>	00014773
SPQ 780 E	<b>Eine Gruppe von Artikeln - Web</b>	Herde



- Gerätetyp: Elektrisches Gerät
- Energieverbrauch der Zone 1 [KW]: 2,6
- Energieverbrauch der Zone 2 [KW]: 2,6
- Energieverbrauch der Zone 3 [KW]: 2,6
- Energieverbrauch der Zone 4 [KW]: 2,6
- Schutz der Kontrollen: IP24
- Material: AISI 304 obere Platte und Umhüllung

<b>SAP -Code</b>	00014773	<b>Wird geladen</b>	400 V / 3N - 50 Hz
<b>Netzbreite [MM]</b>	800	<b>Anzahl der Zonen</b>	4
<b>Nettentiefe [MM]</b>	730	<b>Energieverbrauch der Zone 1 [KW]</b>	2,6
<b>Nettohöhe [MM]</b>	900	<b>Energieverbrauch der Zone 2 [KW]</b>	2,6
<b>Nettogewicht / kg]</b>	68.20	<b>Energieverbrauch der Zone 3 [KW]</b>	2,6
<b>Power Electric [KW]</b>	10.400	<b>Energieverbrauch der Zone 4 [KW]</b>	2,6

# Technisches Datenblatt

Technische Zeichnung



Herd elektrisch mit Unterbau

Modell

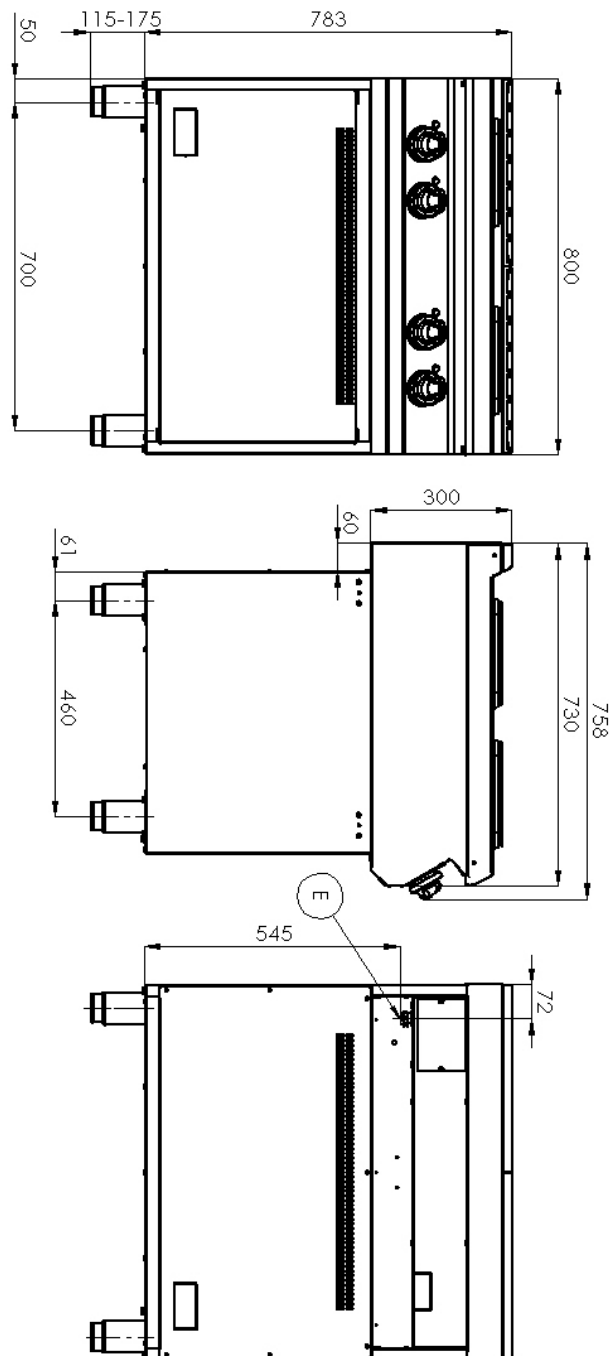
SAP -Code

00014773

SPQ 780 E

Eine Gruppe von  
Artikeln - Web

Herde



# Technisches Datenblatt

technische Parameter



## Herd elektrisch mit Unterbau

<b>Modell</b>	<b>SAP -Code</b>	00014773
SPQ 780 E	<b>Eine Gruppe von Artikeln - Web</b>	Herde

### 1. SAP -Code:

00014773

### 2. Netzbreite [MM]:

800

### 3. Nettentiefe [MM]:

730

### 4. Nettohöhe [MM]:

900

### 5. Nettogewicht / kg]:

68.20

### 6. Bruttobreite [MM]:

840

### 7. Grobtiefe [MM]:

800

### 8. Bruttohöhe [MM]:

1080

### 9. Bruttogewicht [kg]:

78.00

### 10. Gerätetyp:

Elektrisches Gerät

### 11. Konstruktionstyp des Geräts:

mit Unterbau

### 12. Power Electric [KW]:

10.400

### 13. Wird geladen:

400 V / 3N - 50 Hz

### 14. Schutz der Kontrollen:

IP24

### 15. Die Außenfarbe des Geräts:

Edelstahl

### 16. Material:

AISI 304 obere Platte und Umhüllung

### 17. Indikatoren:

Betriebsanzeige

### 18. Arbeitsplatztyp:

Eingepresst - komfortable Wartung und Reinigung

### 19. Arbeitsplatzmaterial:

AISI 304

### 20. Dicke der Arbeitsplatte [MM]:

1.50

### 21. Anzahl der Zonen:

4

### 22. Energieverbrauch der Zone 1 [KW]:

2,6

### 23. Energieverbrauch der Zone 2 [KW]:

2,6

### 24. Energieverbrauch der Zone 3 [KW]:

2,6

### 25. Energieverbrauch der Zone 4 [KW]:

2,6

### 26. Maximale Gerätetemperatur [° C]:

400

### 27. Mindestvorrichtungstemperatur [° C]:

50

### 28. Service -Zugänglichkeit:

von durch Abnehmen des Frontpaneels

# Technisches Datenblatt

technische Parameter



<b>Herd elektrisch mit Unterbau</b>		
<b>Modell</b>	<b>SAP -Code</b>	00014773
SPQ 780 E	<b>Eine Gruppe von Artikeln - Web</b>	Herde

**29. Verstellbare FüÙe:**

Ja

**31. Art der elektrischen Kochzonen:**

quadratisch

**30. Anzahl der Brenner/heiÙen Teller:**

4

**32. Querschnitt der Leiter CU [mm<sup>2</sup>]:**

2,5